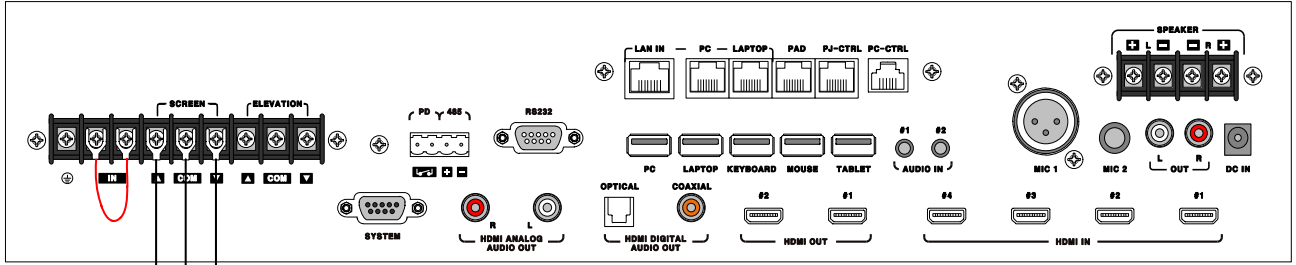


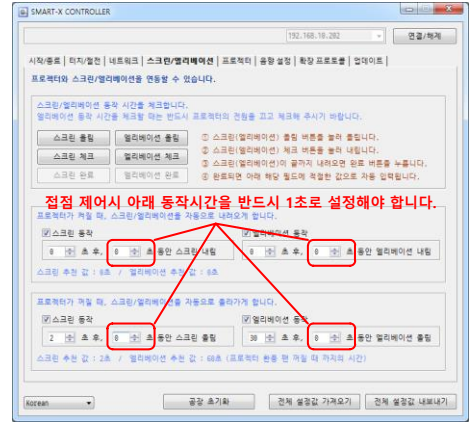
스크린/엘리베이션 접점 제어시 결선 및 설정 방법

컨트롤러 후면 좌측의 AC IN 단자에 AC를 연결하지 마십시오.



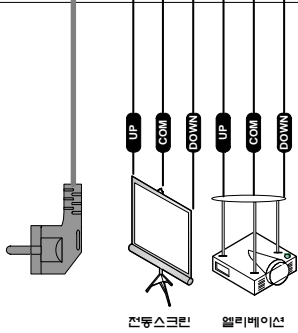
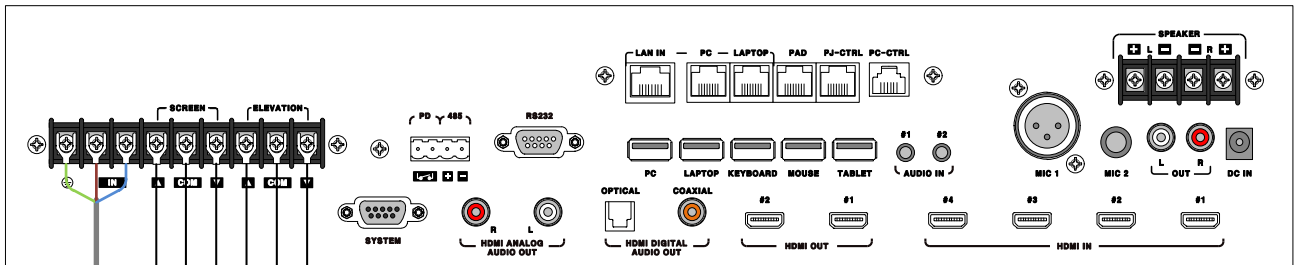
※ 주의 사항 ※

- 1) 스크린 전원 공급 단자에 AC 코드를 제거
- 2) IN 단자를 쇼트 시킴 (UTP 케이블 2가닥 사용해도 무관)
- 3) UP/COM/DOWN을 리모컨 수신기 외부 스위치 입력 단자 UP/COM/DOWN 단자에 연결
- 4) 컨트롤러 키패드에서 STOP은 안됨.
- 5) 유틸리티 프로그램에서 동작 시간을 1초로 설정해야 합니다 (PUSH 스위치/Trigger 접점 원리)



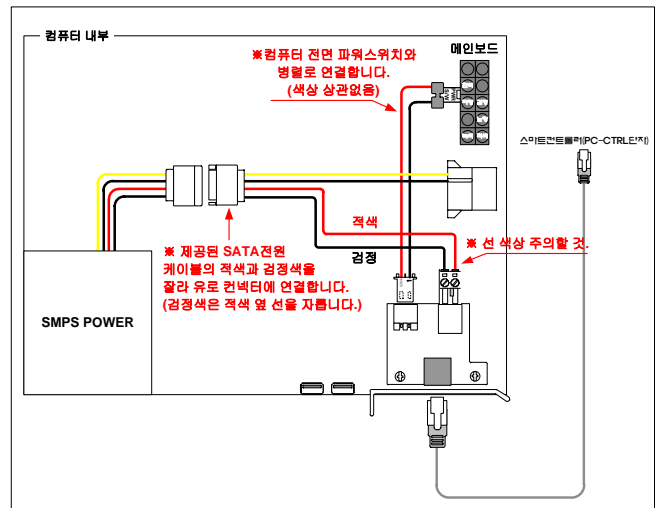
스크린/엘리베이션 직접 제어시 결선 방법

컨트롤러 후면 좌측의 AC IN 단자에 AC를 연결합니다.



PC 전원 제어카드 장착 방법

PC 본체 내부에 카드를 장착해야 합니다.

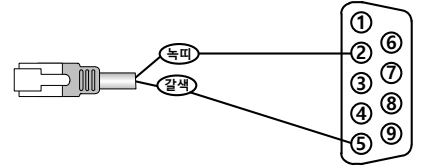


프로젝터 결선 방법

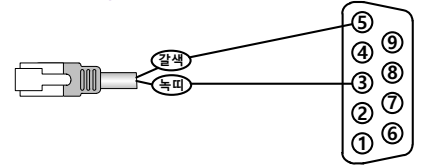
RJ45 표준 랜 케이블 색상 기준으로 설명됩니다.

RJ-45	색상	NAME	설명
1	주띠	N.C	No Connection
2	주황	N.C	No Connection
3	녹띠	TXD	프로젝터 통신단자 RX핀과 연결됩니다.
4	청색	IR B+	IR 송신기 은색선과 연결됩니다.
5	청띠	IR OUT	IR 송신기 금색선과 연결됩니다.
6	녹색	RXD	프로젝터 통신단자 TX핀과 연결됩니다.
7	갈띠	N.C	No Connection
8	갈색	GND	프로젝터 통신단자 GND핀과 연결됩니다.

프로젝터의 RS232 단자가 수(MALE)인 경우
(예: 애플손)



프로젝터의 RS232 단자가 암(FEMALE)인 경우
(예: 파나소닉)



프로젝터의 RS232 단자가 암(FEMALE)이더라도
2번에 연결해야 하는 모델이 있습니다.
(예: 소니 일부모델)

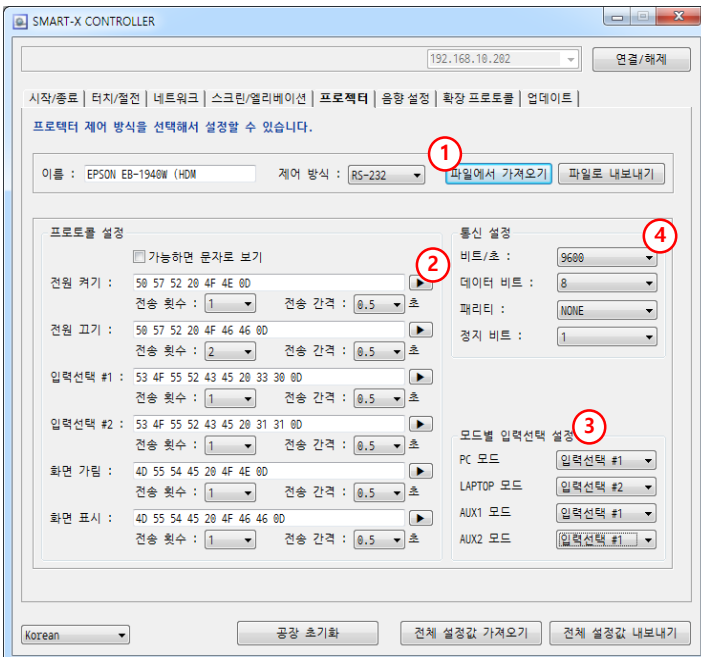
※ 주의 : 프로젝트 쪽 작업할때 컨트롤러 본체에서 RS-45 케이블을 분리하고 작업해 주십시오.

프로젝터 제어 선을 UTP케이블로 작업 시 컨트롤러에 RJ-45를 꽂은 상태에서 반대편 UTP케이블을 절대 절단하지 마십시오.

UTP 선에 IR제어 신호도 포함되어 있어 시스템에 손상을 줄 수 있습니다.

프로젝터 설정 및 테스트 방법

보성전자 홈페이지(www.bse.co.kr)에서 스마트 유틸리티 프로그램을 다운받을 수 있습니다.



① 파일에서 가져오기

프로젝터 프로토콜 가져오기를 이용하여 쉽게 설정할 수 있습니다.
[파일에서 가져오기]를 누르고 프로그램이 설치된 C:\WSOLVIX\SMART\protocol 폴더에서 기종에 맞는 파일을 선택합니다.

② 테스트 버튼

프로젝터 테스트 버튼으로 프로젝트가 동작하는지 확인할 수 있습니다.

③ 모드별 입력선택 설정

제어패드에서 모드를 변경했을 때 프로젝트 입력 소스를 자동으로 변경할 수 있습니다.
HDMI 또는 RGB 하나만 연결된 경우 적용하지 않으므로 설정해 주십시오.

※ 프로젝트 제어가 안될 시

같은 회사 제품이라도 통신 속도가 다른 제품이 있으니
④ 통신 속도를 변경하여 테스트 해 보시기 바랍니다.